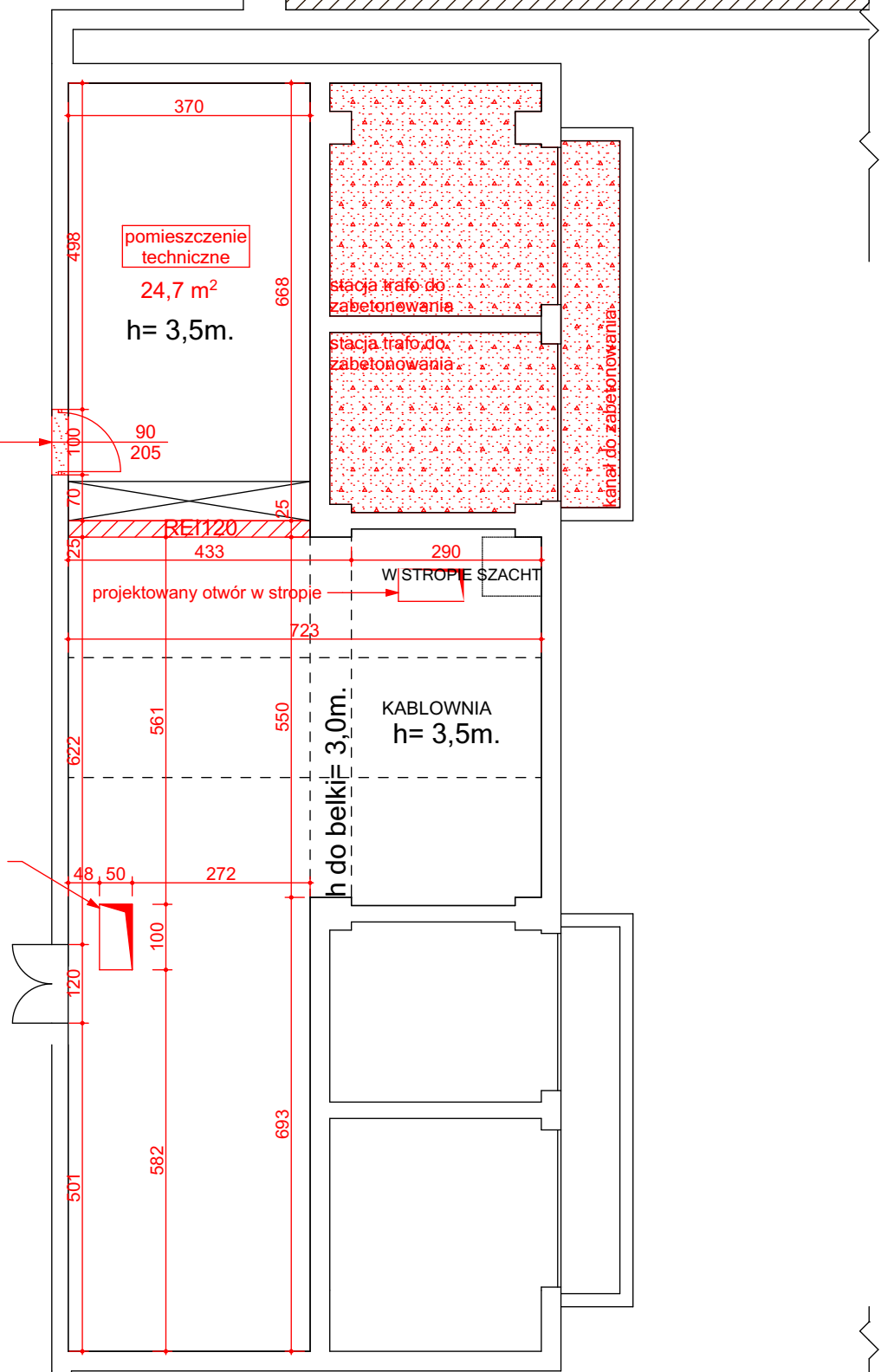

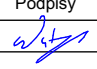
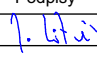


wykonanie
otworu na drzwi
100x210

projektowany
otwór w stropie
między
istniejącymi
belkami



<div> Biuro Inżynieryjno Wdrożeniowe Intelligent Systems ul. Barbary 5, 30-838 Kraków tel. 500 083 302</div>			
PROJEKT:	Przebudowa rozdzielni SN i nn oraz komór trafo w ST 2373 Politechniki Krakowskiej	NR.RYS. B-1	
TREŚĆ RYSUNKU:	RZUT PIWNICY	SKALA 1:100	
INWESTOR:	Politechnika Krakowska im. Tadeusza Kościuszki ul. Warszawska 24		
ADRES INWESTYCJI	Wydział Mechaniczny, al. Jana Pawła II 37 w Krakowie		
Projektant:	Nr Uprawnień	Podpisy	BRANŻA BUDOWLANA
mgr inż. Marek Wentrys	MAP/0093/POOK/08		
Sprawdzający:	Nr Uprawnień	Podpisy	DATA Kwiecień 2020
inż. Jacek Litwin	MAP/0191/PWOK/04		FAZA PW
Asystent projektanta:	Nr Uprawnień	Podpisy	
inż. Magdalena Brzóska			